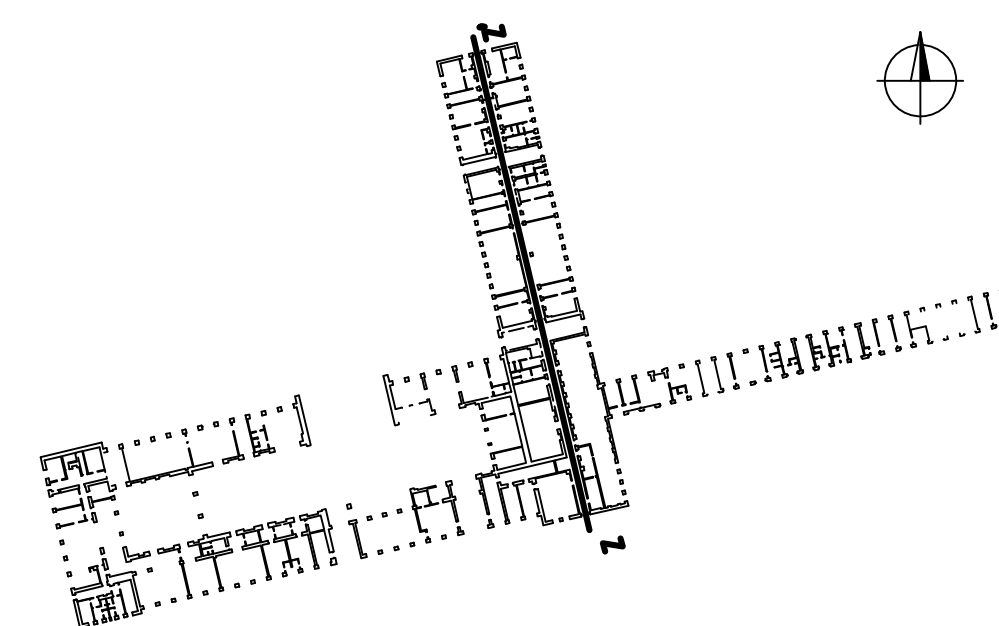


ŘEZ Z-Z



- LEGENDA - NÁVRH:
- Dozdívka z plných cihel
 - Zdivo z keramických dutinových tvárnic tl. 140 mm
 - Porobetonové tvárnice, tl. 50, 100, 150, 200 mm
 - Bednicí tvárnice, Best - 200
 - Keramický obklad do výšky 2 m, popř. výšky parapetů (u oken)
 - Sádkartonová stěna tl. 100 mm
 - Prostup stěnou
 - Extrudovaný polystyrén
 - Izolační fasádní deska (čedičová vlna - kolmá vlákna)
 - Cementová litá pěna s polystyrénem
 - Cementový litý potěr
 - Železobeton
 - Profilované HDPE desky
 - Akustická kročejová izolace
 - Štěrkopiskový podsply



OBJEDNATEL:		Správa železniční dopravní cesty, státní organizace	
Ing. A. Seto		Ing. O. Skála	
Ing. O. Skála		Ing. M. Větroš	
Ing. M. Větroš		Ing. M. Procházka	

PROJEKTOVÁ, INŽENÝRSKÁ A KONZULTAČNÍ ORGANIZACE

REKONSTRUKCE VÝPRavní BUDOVY V ŽST BEROUN

SO 110 - Rekonstrukce objektu

Řez Z-Z

1:50

29